

SDI | RADII PLUS

FOTOPOLIMERIZADOR LED SEM FIO
DE ALTA POTÊNCIA



ORADII
PLUS
FAZ
TUDO

MAIS DO QUE APENAS UM FOTOPOLÍMERIZADOR LED

ALTA INTENSIDADE

1,500 mW/cm²

CABEÇA ROTATIVA

360°

Fotopolimerizando? Clareando? Transiluminando? O Radii Plus apresenta todas essas funções. A incrível transformação ocorre com a simples troca da ponta do aparelho. É único e com design super moderno, apresenta um potencial ilimitado fazendo com que este seja o melhor investimento já feito!

LIGHTWEIGHT

177g

GARANTIA

5anos*



*Garantia de 5 anos em todas as peças, exceto bateria e acessório de LED de branqueamento de arco completo, que é de 2 anos.

CARACTERÍSTICAS BÁSICAS

ALTA INTENSIDADE - 1,500 mW/cm²

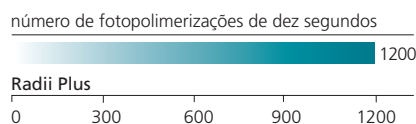
Quanto maior a intensidade, mais a luz penetra tornando a cura da restauração mais eficiente.

PEÇAS DE FÁCIL SUBSTITUIÇÃO

Design moderno que proporciona a fácil conexão entre as peças, todas as partes do Radii Plus são de simples remoção e substituição.

RECARREGANDO

Sua bateria dura 1200 fotopolimerizações de dez segundos com apenas uma carga, evitando assim, a necessidade de carregá-lo constantemente.



SEM FIO

O Radii Plus é um aparelho sem fio que permite liberdade de movimento e total controle.

SEM BARULHO DE VENTILADOR

Diferente de outros aparelhos, o Radii Plus não requer um ventilador. Ele utiliza tecnologia de refrigeração para reduzir a quantidade de emissão de calor.

CONTROLE DE INFECÇÃO

Para controle de infecção o Radii Plus vem com protetores descartáveis para que não haja contato direto do aparelho com a boca do paciente.

RADIÔMETRO INTERNO

O Radii Plus tem um radiômetro interno que fornece um simples teste para assegurar a funcionalidade da luz emitida.

LEVE - 177G

O Radii Plus tem um design ergonômico e leve que minimiza a fadiga e maximiza o conforto do profissional

DIRECIONADOR

A ponta do Radii Plus pode ser facilmente direcionada a um ângulo de 360° para atingir qualquer posição. O que facilita o acesso ao quadrante superior.

DESIGN ERGONÔMICO

A ponta pequena e fina do Radii Plus permite fácil acesso na área posterior. Essa característica facilita o tratamento pediátrico.

DADOS TÉCNICOS

Dados técnicos para do aparelho padrão Radii Plus

Peça de mão [bateria, corpo de controle, e ponteira de contra ângulo]

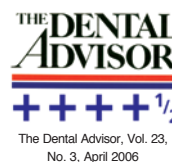
Média de comprimento de onda:	440 nm - 480 nm
Pico de comprimento de onda:	460 nm
Tempo decorrido para atingir a intensidade total no modo RAMP:	5 segundos
Intensidade de luz:	1500 mW/cm ² [pico]
Duração do uso contínuo:	
Modo NO RAMP:	60 segundos
Modo RAMP:	65 segundos
Duração do uso contínuo com a bateria totalmente carregada:	3 horas e 20 minutos
Dimensões:	22mm diâmetro x 243 mm comprimento
Peso:	177 gramas
Bateria:	2 x 4.2V Íon Lítio - 1400 mAh

Cabo de força

Voltagem de entrada AC:	100-240V ~ 0.8A, 50/60 Hz
Voltagem de saída DC:	12V 1.66A, 20.0W MAX
Dimensões (não inclui a região dos pinos):	34mm de altura x 41 mm de largura x 62.5mm de comprimento
Peso:	104 gramas

Carregador

Tempo para carregar a bateria:	60 - 180 minutos
Temperatura de operação:	10°C - 40°C
Altura total com a peça de mão posicionada:	255 mm
Dimensões:	70mm de largura x 40mm de altura x 130mm de comprimento
Peso:	84 gramas



POLIMERIZAÇÃO



MODO RAMP (INICIO SUAVE)*

A escolha é sua. O Rádii Plus está programado para iniciar sem o modo ramp. Quando o modo ramp é selecionado, a luz do Rádii Plus gradualmente aumenta durante os primeiros 5 segundos. Isso minimiza o stress da polimerização durante a restauração. Para trocar os modos, aperte o botão de on/off até que um beep soe. Uma luz azul se acende quando o modo ramp é ativado.



TECNOLOGIA DE PULSO

Usando tecnologia de pulso e corrente contínua, o Rádii Plus gera uma grande intensidade de luz sem gerar excesso de calor.

GARANTIA DE 5 ANOS**

A construção robusta e confiável do Rádii Plus assegura seu investimento a longo prazo. A garantia do aparelho é de 5 anos. Já a bateria tem garantia de 2 anos

PROFUNDIDADE DE CURA

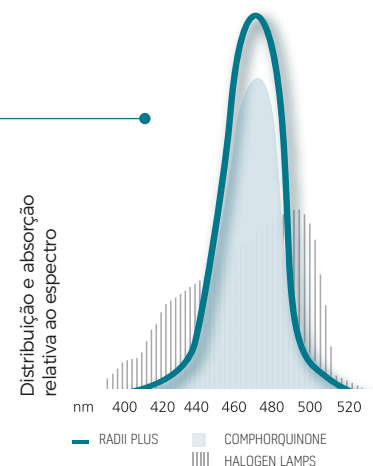
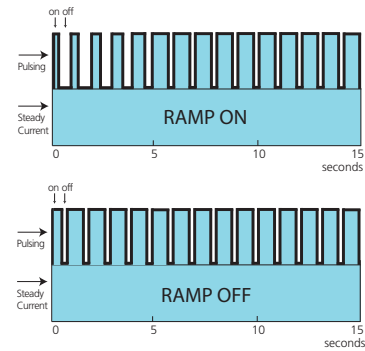
A profundidade de 6 mm que a luz do Rádii Plus penetra permite uma cura mais completa da restauração. E, garante uma melhor adaptação marginal e maior longevidade da restauração.

USO EFICIENTE DE LUZ

A luz emitida pelo Rádii Plus corresponde a absorção máxima de canforquinona tornando a cura da maioria dos restauradores mais eficiente.

PONTA OPCIONAL

Dispomos de uma ponta de encaixe autoclavável (1mm e 2mm de abertura) para procedimentos de veneer. Simplesmente encaixe-a sobre a ponta da lente.



CLAREAMENTO EM CONSULTÓRIO

As ponteiros de clareamento de dente único ou de arcada total foram desenvolvidas para complementar os sistemas de tratamentos de clareamento dental em consultório como o do Pola Office+.

NÃO EMITE RAIOS UV

Diferente de outros aparelhos existentes no mercado, a ponta adicional de clareamento do Radium Plus não emite qualquer luz nociva ultravioleta.

USO ILIMITADO

Enquanto algumas empresas requerem a compra de kits especiais de clareamento dental para o uso da luz, o Radium Plus se adequa a quase todos os produtos de clareamento disponíveis no mercado.

LEVE, SEM FIO E COMPACTO

Quando o Radium Plus estiver no suporte para clareamento você pode movê-lo facilmente e deixá-lo na posição exata para o procedimento. Toda a unidade pode ser facilmente desmontada.

EMIÇÃO SEGURA DE CALOR

Algumas luzes de clareamento disponíveis no Mercado emitem altas temperaturas que pode causar necrose pulpar. A ponteira de clareamento de arcada total emite uma temperatura segura de $37^{\circ}\text{C} \pm 2^{\circ}\text{C}$ e a ponteira de clareamento de um único dente emitirá uma temperatura de $45^{\circ}\text{C} \pm 2^{\circ}\text{C}$.



Ponteira de clareamento para arcada total



Ponteira de clareamento para dente único



Suporte do arco do descolorante



Acessório para clareamento completo do arco

TRANSILUMINAÇÃO



A ponteira de diagnóstico ilumina aquelas áreas difíceis auxiliando na identificação de problemas clínicos. Ela utiliza uma técnica não invasiva e é um instrumento essencial para o seu consultório.

DIAGNÓSTICO PRECOCE

A ponteira de diagnóstico do Radii Plus emite uma luz branca segura que atravessa a estrutura dental. Um dente hígido apresenta um índice de transmissão de luz maior que um com cárie ou cálculo dental. A ponteira de diagnóstico é um instrumento excelente para auxiliar você a detectar lesões de cárie precoces.

SEGURO

A ponteira de diagnóstico do Radii Plus é ideal para pacientes que não podem realizar radiografias.

BRILHO REGULÁVEL

Dependendo da sua necessidade, o brilho da luz pode ser alterada de alto para baixo ao pressionar o botão de on/off.

ADAPTADOR OPCIONAL PARA PONTA DE DIAGNÓSTICO

Caso necessite de um fino feixo de luz para iluminar áreas de difícil acesso, uma ponta adaptadora está disponível. Simplesmente troque o protetor da lente por este adaptador opcional.



Dica do adaptador de diagnóstico

DIAGNOSTICA FACILMENTE:

.....
DENTE COM FRATURA CORONÁRIA PARCIAL

.....
PROFUNDIDADE DA FRATURA SUBGENGIVAL

.....
CÁLCULO SUBGENGIVAL

.....
CÁRIE INTERPROXIMAL

.....
CÁRIE ONDE A IMAGEM RADIOGRÁFICA É DUVIDOSA

.....
REMOÇÃO DE CÁRIE OCULTA

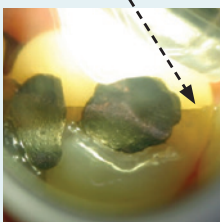
.....
ABERTURAS DE CANAL RADICULAR ESCONDIDO

.....
DENTES NÃO-VITAIS

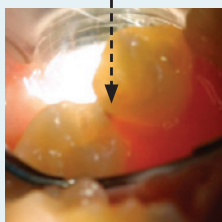
.....
RESTAURAÇÕES COM INFILTRAÇÃO

.....
ÁPICE RADICULAR EM EXTRAÇÕES CIRÚRGICAS

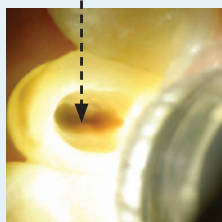
Linha de fratura



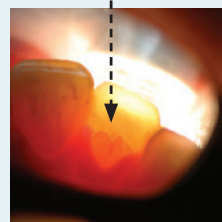
Cárie interproximal



Abertura de canal



Linha de fratura



Fratura interna



SUMÁRIO DAS PONTAS LED DISPONÍVEIS

Tipo de ponteira de LED	Indicações	Programa	Comprimento da onda	Garantia
 <p>Ponteira para restauração contra ângulo (incluído no kit padrão) (incluído no kit padrão)</p>	A ponteira de fotopolimerização/ contra-ângulo é similar a uma peça de mão	<ul style="list-style-type: none"> Tempo de uso contínuo: 1 minuto Um beep é emitido a cada 10s 	440~480 nm	5 anos
 <p>Ponteira de ângulo reto</p>	Fotopolimeriza em ângulo reto	<ul style="list-style-type: none"> Tempo de uso contínuo: 1 minuto Um beep é emitido a cada 10s 	440~480 nm	5 anos
 <p>Ponteira de ortodontia</p>	Fotopolimerizador específico para uso ortodôntico	<ul style="list-style-type: none"> Tempo de uso contínuo: 1 minuto Um beep é emitido a cada 10s 	440~480 nm	5 anos
 <p>Ponteira de diagnóstico</p>	Diagnostica fendas, fraturas, cálculos, lesões de cárie, desmineralização, aberturas de canal, dentes não vitais, restaurações com infiltração e ápice radicular.	<ul style="list-style-type: none"> Tempo de uso contínuo: 5 minutos 	400~750 nm	5 anos
 <p>Ponteira de clareamento total</p>	<ul style="list-style-type: none"> Clareamento de arcada total em consultório para clareamento de dentes vitais e não vitais 	<ul style="list-style-type: none"> Tempo de uso contínuo: 8 minutos Um beep é emitido a cada minuto 	440~480 nm	2 anos
 <p>Ponteira de clareamento de dente único</p>	<ul style="list-style-type: none"> Clareamento de dente unitário para procedimentos em dentes vitais 	<ul style="list-style-type: none"> Tempo de uso contínuo: 30 minutos Um beep é emitido a cada 30 segundos 	440~480 nm	5 anos

DETALHES DO PEDIDO

APARELHO FOTOPOLIMERIZADOR RADII PLUS

Aparelho Fotopolimerizador Radii Plus 5600052

- 1 peça de mão
- 1 carregador
- 1 cabo de força
- 100 barreiras sleeves
- 3 protetores de lentes
- 5 protetores de luz

PONTEIRAS

Kit ponteira de clareamento para arcada total (incluindo o corpo) 5600057

- (para uso em unidades do Radii Plus com número de série abaixo de 3-34900)
- Ponteira de clareamento para arcada total
 - 1 corpo do aparelho
 - 2 protetores de luz
 - 50 barreiras sleeves

Kit ponteira de clareamento para arcada total 5600092

- (para uso em unidades do Radii Plus com número de série acima de 3-34900)
- Ponteira de clareamento para arcada total
 - 2 protetores de luz
 - 50 barreiras sleeves

Ponteira de diagnóstico 5600068

- (para uso em unidades do Radii Plus com número de série acima de 3-21745)

Ponteira Ortodôntica (Ortho) 5600059

Ponteira de ângulo reto 5600060

Ponteira de contra ângulo 5600076

Ponteira de clareamento de dente único 5600058

ACESSÓRIOS E REPOSIÇÕES

Protetor de lentes reposição (pacote com 25) 5600054

Barreiras sleeves reposição (pacote com 1000) 5600055

Protetor de luz reposição (pacote com 5) 5600056

Bateria de reposição 5600062

Painel de controle 5600061

Carregador e cabo de força reposição 5600065

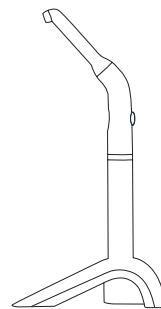
Suporte para clareamento 5600095

Barreiras sleeves para ponteira de clareamento de arcada total (pacote com 50) 5600093

Protetor para ponteira de clareamento de arcada total (pacote com 5) 5600094

Adaptador para ponta de diagnóstico 5600078

Jogo de pontas (1mm e 2mm de abertura) 5600079



VANTAGENS

5 anos de garantia*

Alta intensidade de 1500mW / cm2 com baixa emissão de calor

Cabeças adicionais para clareamento dos dentes, diagnóstico, ortodontia

É mantido carregado para realizar 1200 polimerizações de dez segundos (equivalente a 3h 20 min de polimerização contínua)

Design ergonômico e sem fio

Permite fácil acesso a todas as áreas da boca - a ponta gira 360 graus

Profundidade de cura por luz de até 6mm

Tecnologia avançada de queda de calor - não é necessário ventilador

Peso leve - 6.2 oz / 177g

Modo opcional - "rampa" ou "flash"

Radiômetro integrado

*5 años de garantía excepto sobre batería y acoplamiento de blanqueamiento (2 años)

^ No se aplica al aditamento Led Ortodôntico

** Por favor refiérase al catálogo para conocer la garantía de los aditamentos LED opcionales.



Radiômetro 5600028

O aparelho Radii Plus vem com um radiômetro embutido. Uma unidade separada do radiômetro está disponível para fornecer uma leitura digital instantânea. A unidade é especialmente calibrada para qualquer luz LED.



SEU SORRISO.
NOSSA VISÃO.



SDI Brasil Industria e Comercio Ltda

Rua Dr. Virgílio de Carvalho Pinto 612

São Paulo - CEP 05415-020 -

Brasil DDG 0800 7701 735

T +55 11 3092 7100 F +55 11 3092 7101

brasil@sdi.com.au www.sdi.com.au

